

Informe de actividades *síntesis* 2005–2009 Secretaría Ejecutiva

Reserva Ecológica del Pedregal de San Ángel de Ciudad Universitaria

Coordinación de la Investigación Científica
Universidad Nacional Autónoma de México



Reserva Ecológica
del Pedregal de
San Ángel **UNAM**

RESERVA ECOLOGICA DEL PEDREGAL DE SAN ANGEL DE CIUDAD UNIVERSITARIA



Ejes temáticos del plan anual 2005-2009

- Administración y Operación
- Conservación y Restauración
- Investigación
- Educación Ambiental y Difusión



Reserva Ecológica
del Pedregal de
San Ángel **UNAM**

RESERVA ECOLOGICA DEL PEDREGAL DE SAN ANGEL DE CIUDAD UNIVERSITARIA

Identificación de problemáticas y acciones /diagnosis

- control de accesos
- fuentes y eliminación de basura
- control de fauna nociva y fauna feral
- prevención y control de incendios
- impacto de construcciones
- mantenimiento de bardas perimetrales
- señalización en ciudad universitaria
- rescate y reintroducción de especies nativas
- manejo de especies invasoras



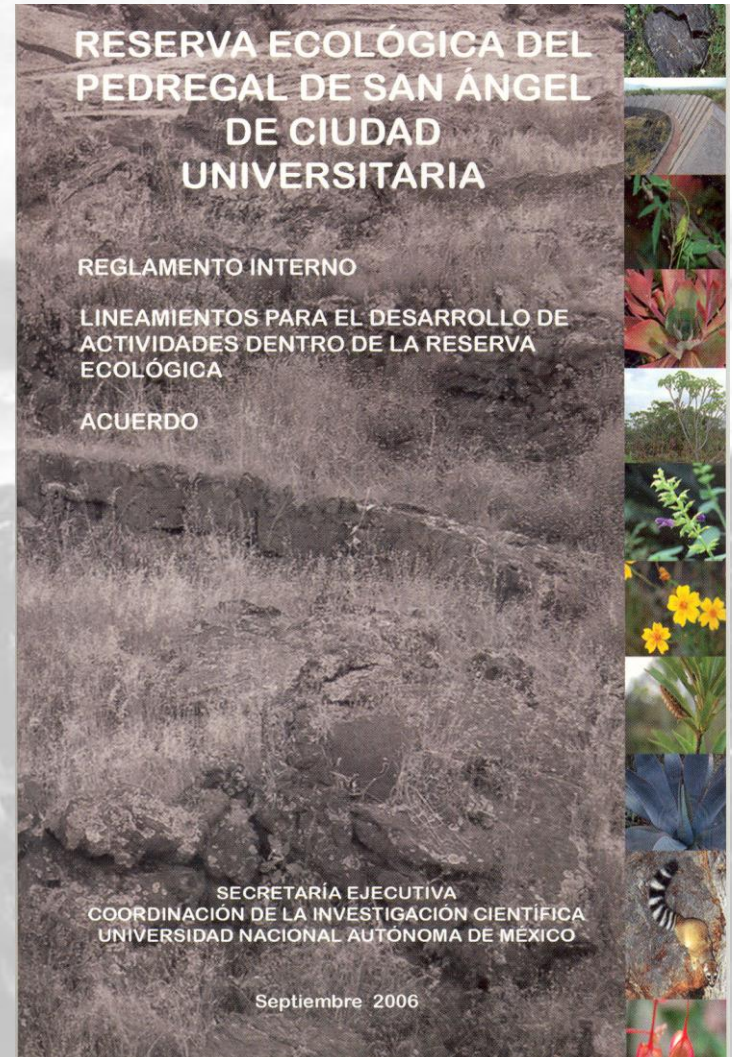
Aprobación y publicación del Reglamento y Lineamientos

- Elaborado por el Comité Técnico REPSA
- Revisado y aprobado por el Abogado General y el Consejo Técnico de la Investigación Científica
- Publicado en Gaceta UNAM y difundido ampliamente en CU

14/septiembre/2006



Reserva Ecológica
del Pedregal de
San Ángel **UNAM**



Acreditación que autoriza el ingreso a la REPSA documentado por proyectos, actividades docentes y de visitantes 2008-2009



Coordinación de acciones con dependencias universitarias

- Apoyo a las acciones de limpieza encabezadas por Universum y Facultad de Ciencias
- Construcción de bardas y Jardín Demostrativo (DGOyC)
- Bomberos (DGSG)
- Colocación de carteles informativos en Espacio Escultórico y otras áreas



Reserva Ecológica
del Pedregal de
San Ángel **UNAM**

• Señalización en el *campus* RESERVA ECOLÓGICA DEL PEDREGAL DE SAN ÁNGEL DE CIUDA UNIVERSITARIA

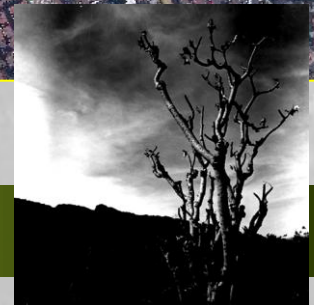
Zona núcleo sur-oriente y zonas de amortiguamiento aledañas

- Accesos sin control
- Brechas y veredas relacionadas con incendios
- mayor tiro clandestino de cascajo y basura.



Reserva Ecológica
del Pedregal de
San Ángel **UNAM**

RESERVA ECOLOGICA DEL PEDREGAL DE SAN ANGEL DE CIUDAD UNIVERSITARIA





simulacro



Reserva Ecológica
del Pedregal de
San Ángel **UNAM**

Tanques cisterna

2005
2006



Existen 7
tanques
cisterna
distribuidos en
sitios
estratégicos
con una
capacidad total
de
almacenamiento
o de 1000
Lt.



Reserva Ecológica
del Pedregal de
San Ángel **UNAM**



MAPA 1- BOMBEROS

Reserva Ecológica
El Pedregal de San Ángel 2005

— Senderos

— Veredas

Accesos

Bases vigilancia

□ Amortiguamiento

□ Núcleo



Universidad Nacional
Autónoma de México



Comisión Nacional de la
Investigación Científica

Protección/conservación bardas perimetrales y control de acceso

1. Sustitución de malla ciclónica por reja de acero (400 m lineales)
2. Construcción de muro de piedra (720 m lineales)
3. Colocación de portón de acceso a Bomberos en la Zona Núcleo Sur Oriente



Protección/conservación bardas perimetrales y control de acceso

4. Colocación de murete con malla en la Zona Núcleo Sur Oriente
(1 840 m lineales)
5. Construcción de muro con protecciones que cierra tramo hacia Av. Delfín Madrigal
(127 m lineales) ZN Sur Oriente







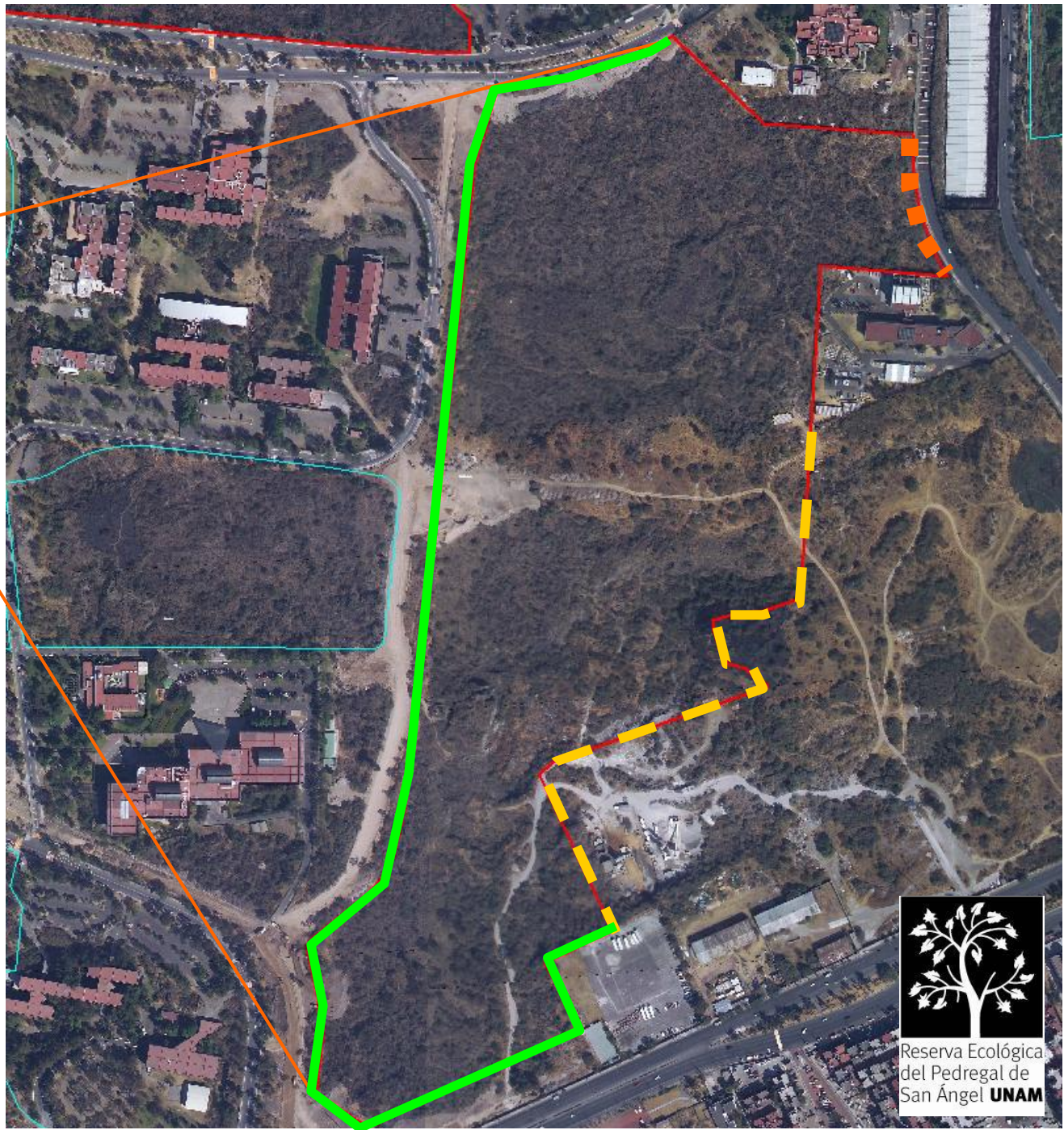
Reserva Ecológica del Pedregal de San Ángel, C.U.

Zona núcleo Sur- oriente

 Barda terminada en 2007, 720 metros lineales (muro de 2.20 m de altura)

 Barda terminada en 2009, 1.840 metros lineales (murete perimetral de .70m con malla ciclónica)

 Barda terminada en 2009, 127 metros lineales (muro de altura variable con malla ciclónica)



Reserva Ecológica del Pedregal de San Ángel **UNAM**

Construcción del Jardín Demostrativo del Pedregal de San Ángel en el



Reserva Ecológica
del Pedregal de
San Ángel UNAM

Difusión y divulgación

- Mesas redondas/debates
- Conferencias
- Congresos/Simposios/Coloquios
- Talleres/Exposiciones
- Visitas oficiales
- Participaciones especiales
- Publicaciones
- Portal/Logo
- Medios de comunicación



Reserva Ecológica
del Pedregal de
San Ángel **UNAM**

RESERVA ECOLÓGICA DEL PEDREGAL DE SAN ÁNGEL DE CIUDAD UNIVERSITARIA

Permanencia del Pedregal en el *campus* CU

¿Qué hacer?

- Informarnos sobre el valor de la REPSA
- Cuidar y proteger nuestras áreas
- Disfrutar de las áreas adoptadas
- Ser un ejemplo para la universidad

¿Qué no hacer?

- Negar el paisaje
- Dejar todo a las autoridades
- Evadir nuestra responsabilidad

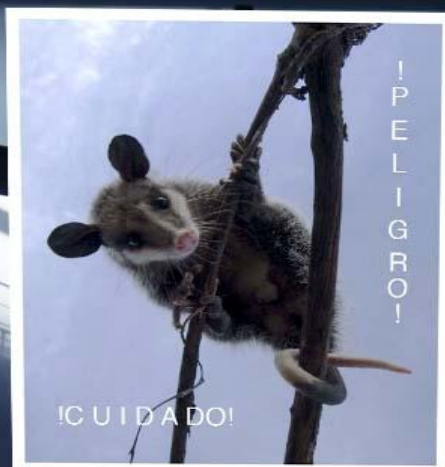


Acciones de vinculación con la sociedad en los cuatro años de gestión /SEREPSA

- Asesoría a otras instituciones que se encuentran en contacto con el pedregal
 - a. CONABIO-Embajada de Italia, Patronato de la Ruta de la Amistad.
 - b. Del. Coyoacán Parque Huayamilpas.
 - c. Anahuacalli, Museo Diego Rivera.
- Ligas con la población que rodea CU.
(vecinos del pedregal/CCH-Sur)



• EXPOSICIONES EN FOROS UNIVERSITARIOS UNIVERSUM /Facultad de Ciencias /CCH-SUR



Este es el lugar de la Reserva del Pedregal de San Ángel, Ciudad Universitaria. Aquí se conservan las especies más raras y valiosas de la zona.



Este es el lugar de la Reserva del Pedregal de San Ángel, Ciudad Universitaria. Aquí se conservan las especies más raras y valiosas de la zona.



Este es el lugar de la Reserva del Pedregal de San Ángel, Ciudad Universitaria. Aquí se conservan las especies más raras y valiosas de la zona.



Reserva Ecológica
del Pedregal de
San Ángel **UNAM**

RESERVA ECOLOGICA DEL PEDREGAL DE SAN ANGEL DE CIUDAD UNIVERSITARIA

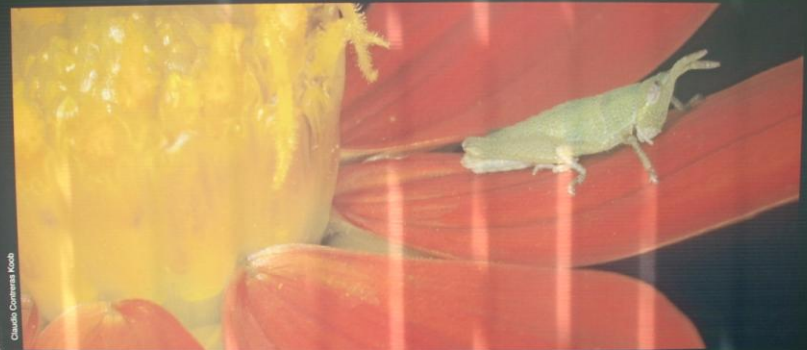
Mayito



Juan Carlos Rodríguez

No es que se llame Mario.
Esta planta recibe su nombre debido a
que florece a partir del mes de mayo.
¡Espérala!

No olvides fijarte en los detalles



Claudio Contreras Koch

Un gran mundo está por descubrirse ante tus ojos, sólo basta con poner un poco de atención.
La Reserva está habitada por miles de pequeños organismos,
como esta ninfa de chapulín que mide menos de 2 cm.

expo/itinerante
en el campus

desde el
2008



Seres extraños



Dentro de la Reserva puedes encontrar organismos
que adoptan formas caprichosas.
Un día cualquiera es este hongo llamado 'Fumaria'.
¿Crees que todos los hongos son como los champiñones?

¡Aguas con las zorras!



Señalización anterior a 2005



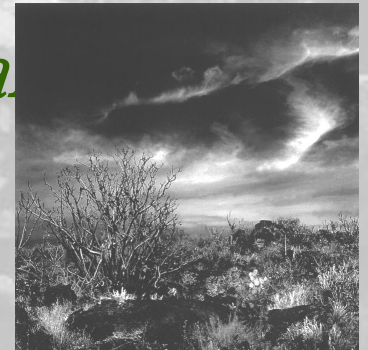
Señalización a partir de 2008





Publicaciones/impresos

- Tríptico
- Reglamento
- Flora y ecología (*manual*)
- Inventario biológico Cantera Oriente (*guía ilustrada*)
- Orquídeas terrestres (*libro de divulgación*)
- Manual de Procedimientos (*programa de adopción*)
- Biodiversidad del ecosistema

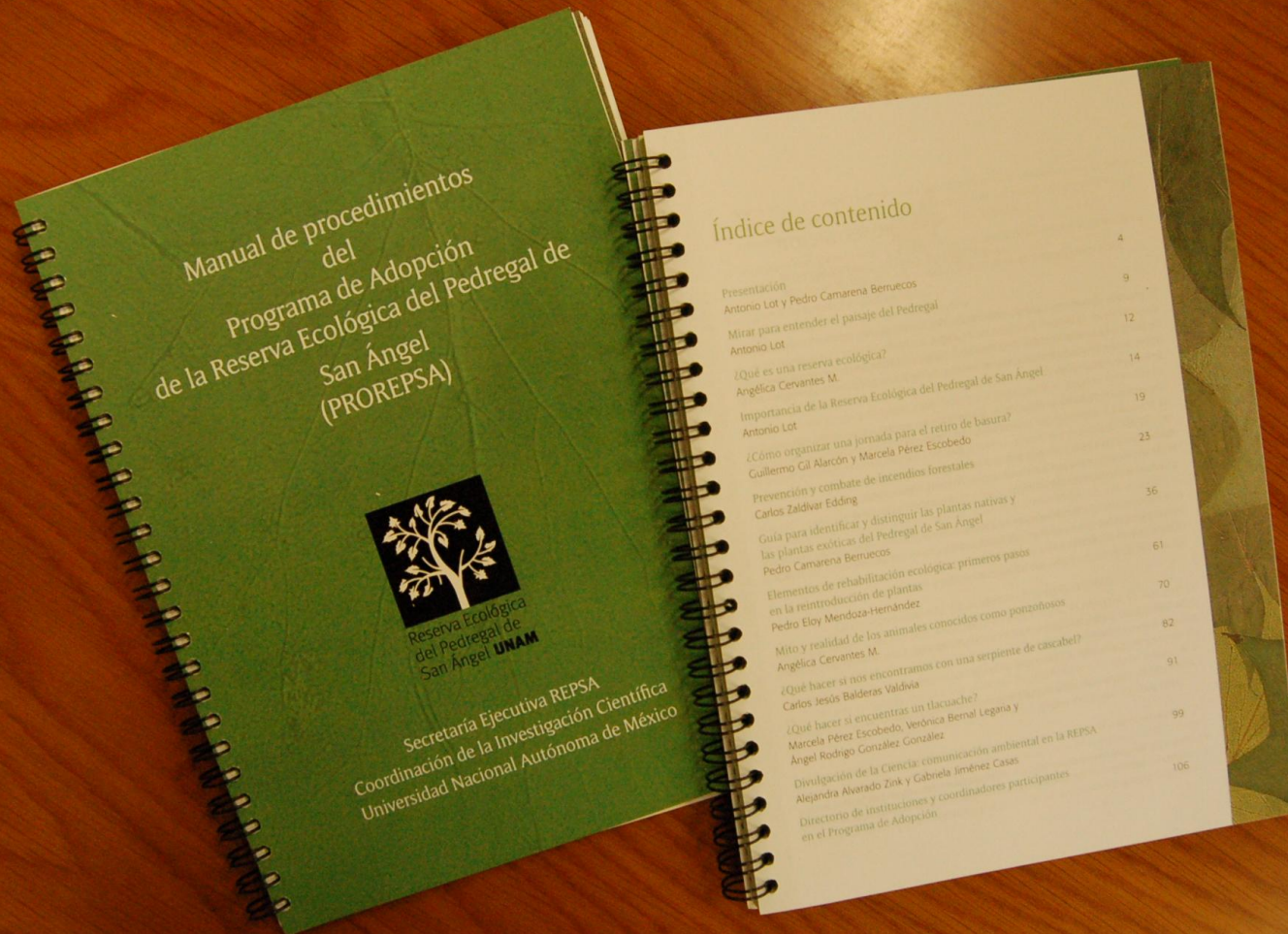


Estudios y avances de investigaciones apoyados por la SЕРЕPSA 2006-2008



PROGRAMA DE ADOPCIÓN

Resultado del Taller a 40 instituciones vecinas a las zonas de la REPSA 2007-2009



Biodiversidad del ecosistema del Pedregal de San Ángel

Antonio Lot
Zenón Cano-Santana
Editores

UNIVERSIDAD NACIONAL AUTÓNOMA DE MÉXICO

- Taller
- Programa de Adopción de Zonas de Amortiguamiento PRO-REPSA Programas Universitarios, CIC.

Con la participación de 38 dependencias universitarias que por su ubicación son vecinas de la Reserva Ecológica del Pedregal.



Reserva Ecológica
del Pedregal de
San Ángel **UNAM**



Evaluación biológica y geomorfológica de la zona sur oriente de CU



Figura 1.



EN PROCESO Y PENDIENTE

1. Plan de Manejo
2. Incorporación al Sistema Nacional de Áreas Protegidas
3. Señalización

NECESIDADES

- Vigilancia (dos personas/unidad móvil)
- Jardinería (un jardinero/J. Demostrativo)
- Divulgación (un técnico/contrato por obra determinada)





Reserva Ecológica
del Pedregal de
San Ángel **UNAM**

RESERVA ECOLOGICA DEL PEDREGAL DE SAN ANGEL DE CIUDAD UNIVERSITARIA

“Último escalón del cielo y primero de la tierra”

Carlos Pellicer, 1944

**Texto a la primera foto de la exposición de
Armando Salas Portugal en el Palacio de Bellas
Artes.**



Reserva Ecológica
del Pedregal de
San Ángel **UNAM**

RESERVA ECOLOGICA DEL PEDREGAL DE SAN ANGEL DE CIUDAD UNIVERSITARIA





Reserva Ecológica
del Pedregal de
San Ángel **UNAM**

Agradecimiento
CIC/DGOyC/DGSG/DGDC/
IB/IE/IG/FC/FA

